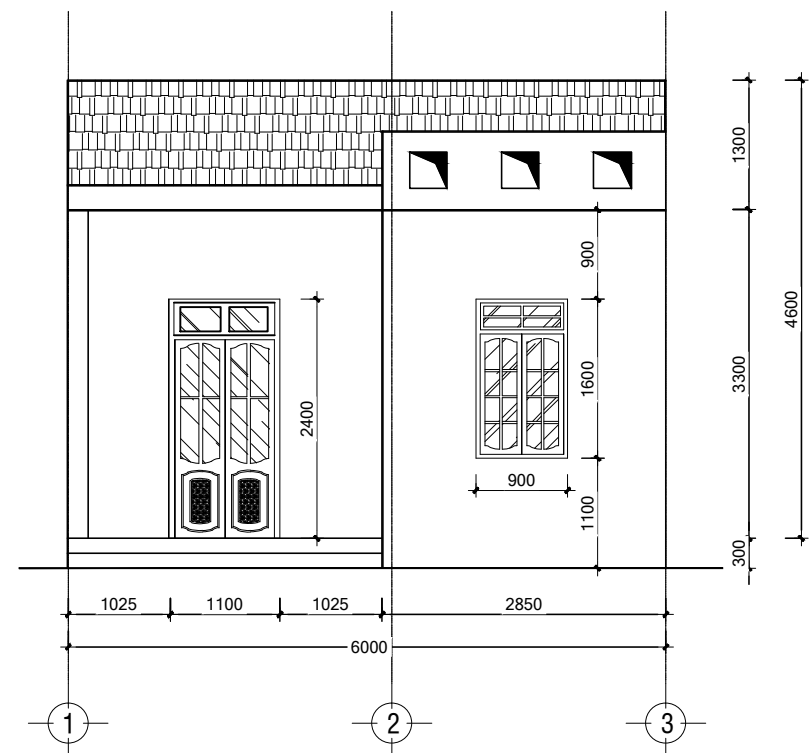


MẶT BẰNG NHÀ TL 1/100



MẶT ĐỨNG CHÍNH

GHI CHÚ:

- + MÓNG, TRỤ, DẦM, SÀN BẰNG BTCT ĐÁ 1X2 M200
- + TƯỜNG XÂY GẠCH ỚNG VXM M75, TRÁT VXM M75
- + TRÁT TRỤ, XÀ DẦM VXM M75
- + MÁI LỢP TÔN MÀU DÀY 0,4LY, XÀ GỖ THÉP C100X50X5X1,8
- + NỀN LÁT GẠCH CERAMIC 500X500
- + NHÀ HOÀN THIỆN LĂN SƠN MÀU

**PHÒNG KINH TẾ VÀ HẠ TẦNG
HUYỆN BẮC TRÀ MY**

**CÔNG TY TNHH
CẦU ĐƯỜNG 5**

**CÔNG TRÌNH: HỖ TRỢ XÂY DỰNG NHÀ Ở CHO CÁC HỘ BỊ ẢNH HƯỞNG
THIỆN TẠI DO NGÂN HÀNG PHÁT TRIỂN CHÂU Á (ADB) TÀI TRỢ**

ĐỊA ĐIỂM: HUYỆN BẮC TRÀ MY, TỈNH QUẢNG NAM

THIẾT KẾ	ĐÀM ANH TOÀN	
CTTK	MINH CÔNG SƠN	
QLKT	NGUYỄN VĂN LONG	
KCS	NGUYỄN THỊ THÚY KIỀU	

Quảng Nam, ngày.....thángnăm 2021

CÔNG TY TNHH CẦU ĐƯỜNG 5

Giám đốc

TRƯỞNG THANH ÁI

HỒ SƠ THIẾT KẾ MẪU: MẪU 3 (KIỂU NHÀ 3 GIAN)

**MẶT BẰNG NHÀ
MẶT ĐỨNG CHÍNH**

MÃ DỰ ÁN:	
TỶ LỆ:	
BẢN VẼ SỐ:	BV 01/06
LẦN XB:	01
NGÀY XB:	.../.../2021